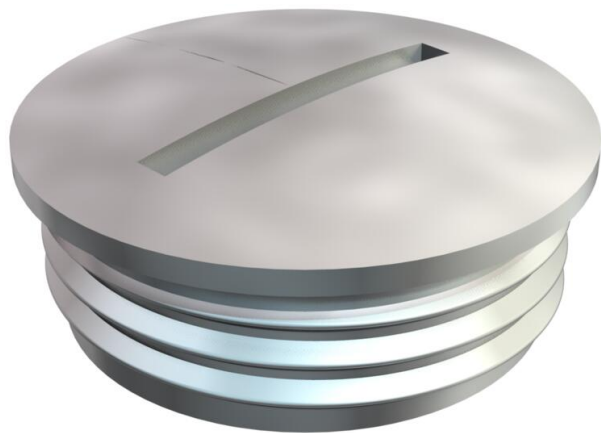


# Ficha Técnica

## Tapón roscado, rosca PG

Referencia: 2090112



Tapón roscado N según DIN 46320, con rosca PG según DIN 40430.

En combinación con junta tipo 107, 170 o 171, grado de protección IP 68 (5 bar/ 1 h).

La junta no se encuentra incluida en el volumen de suministro.

\* Precios según anotación DEL.



**CuZn**  
37 Latón

**N** níquelado

### Datos maestros

Referencia	2090112
Tipo	168 MS PG11
Denominación 1	Tapón roscado
Fabricante	OBO
Dimensión	PG11
Material	Latón
Superficie	níquelado
Norma superficies	
Unidad VK más pequeña	100
Cantidad	Pieza
Peso	0,84 kg
Unidad de peso	kg/100 u
Huella de CO (GWP) Cradle-to-Gate	0,0216 kg COe / 1 Unidad

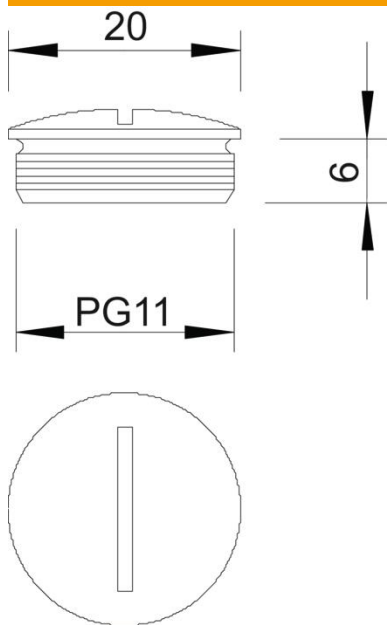
# Ficha Técnica

Tapón roscado, rosca PG

Referencia: 2090112



## Dimensiones



Medida D	20 mm
Medida L	6 mm

## Datos técnicos

protegido contra explosiones	no
Para zona Ex con gas	Sin
Para zona Ex con polvo en suspensión	Sin
Rosca	Pg 11
Tipo de rosca	PG
Tamaño nominal de rosca métrica/PG	11
Paso de rosca	1,41 mm
Reforzado con fibra de vidrio	no
Libre de halógenos	sí
A prueba de impactos	no
Clase de protección	IP68