

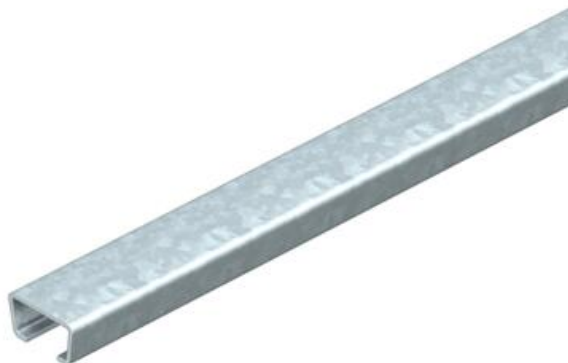
Ficha Técnica

Barra de anclaje AMS3518, ranura de 16,5 mm, FS, sin perforar

Referencia: 1112139



Perfil en C central para el cableado, en combinación con abrazaderas sobre perfil con patillas tipo cabeza de martillo. También utilizable como construcción suspendida para sistemas portacables



St	Acero
FS	galvanizado en banda

Datos maestros

Referencia	1112139
Tipo	AMS3518UP6000FS
Denominación 1	Perfil
Denominación 2	s/perforar, anch.ranura 16,5mm
Fabricante	OBO
Dimensión	6000x35x18
Material	Acero
Superficie	Galvanizado en banda
Norma superficies	DIN EN 10346
Unidad VK más pequeña	6
Cantidad	Metro
Peso	116 kg
Unidad de peso	kg/100 m
Huella de CO2 (GWP) Cradle-to-Gate	2,6191 kg CO2e / 1 Metro

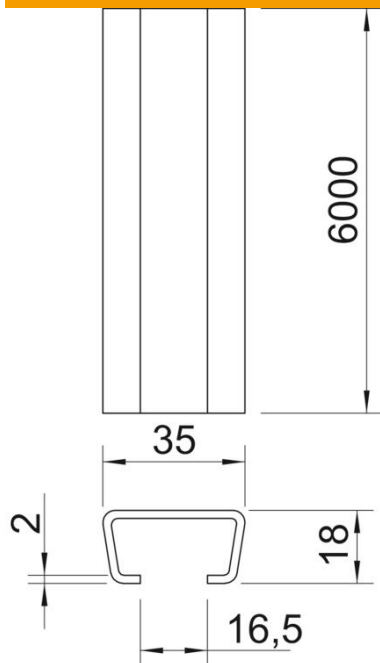
Ficha Técnica

Barra de anclaje AMS3518, ranura de 16,5 mm, FS, sin perforar

Referencia: 1112139



Dimensiones



Longitud	6.000 mm
Ancho	35 mm
Altura	18 mm
Medida L	6.000 mm

Datos técnicos

Seccionable	no
Tipo de perforación	Sin
Versión	Perfil simple
Paquete	6 m
Mantenimiento de función	no
Grosor del material	2 mm
Con perforación	no
Con dentado	no
Forma de perfil	C = perfil
Ancho de ranura	16,5 mm
Statischer Wert A	1,48 cm ²
Statischer Wert Iy	0,6 cm ⁴
Statischer Wert Iz	2,33 cm ⁴
Statischer Wert Wy	0,54 cm ³
Statischer Wert Wz	1,33 cm ³