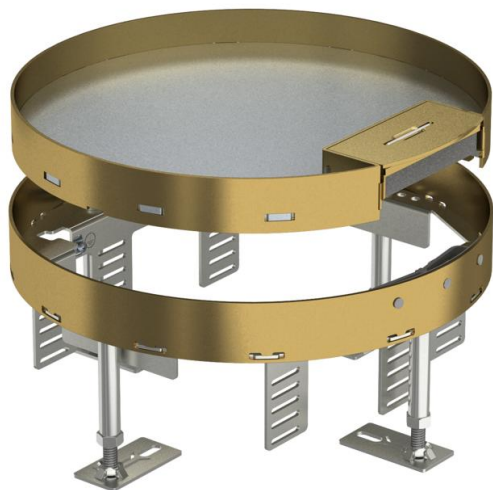


Ficha Técnica

Conjunto de tapa y marco con altura regulable con salida de cable, RKS2, latón
Referencia: 7409262



Tapa y marco con altura regulable de tamaño R7 con salida para cables. Apropriados para el montaje de mecanismos en pavimentos que precisan una limpieza en seco.

Tapa y marco con altura regulable de tamaño R7 con salida para cables. Apropriados para el montaje de mecanismos en pavimentos que precisan una limpieza en seco.

Tapa y marco de altura regulable con salida para cables, 3 compartimentos. Pueden instalarse 2 tapas ciegas APMT2 y un APMT5. Para la instalación de 2 soportes universales UT3 y un UT4 para 7 mecanismos individuales con anillo/estribo de soporte o 10 aparatos Modul 45.



CuZn Latón
37

Datos maestros

Referencia	7409262
Tipo	RKS2 R7 M20
Denominación 1	Conjunto tapa y marco redondo
Denominación 2	con salida de cable
Fabricante	OBO
Dimensión	Ø275mm
Material	Latón
Unidad VK más pequeña	1
Cantidad	Pieza
Peso	350 kg
Unidad de peso	kg/100 u

Ficha Técnica

Conjunto de tapa y marco con altura regulable con salida de cable, RKSR, latón

Referencia: 7409262



Datos técnicos

Número de dispositivos instalables	10
Número de cajas portamecanismos	3
Número de salidas de cable	1
Versión	redondo
Modelo de salida de cable	Salida de cable giratoria
Cuidados del suelo	seco
Desacoplable	no
Altura del piso máx.	155 mm
Altura del piso mín.	110 mm
Apropiado para instalación de suelo técnico	sí
Apropiado para montaje en suelo hueco / técnico	sí
Apropiado para caja bajo suelo	350
Soportes para alojar cajas portamecanismos	sí
Tamaño nominal para unidades portamecanismos	R7
Margen de nivelación máx.	155 mm
Margen de nivelación mín.	110 mm
Grado de protección (IP) mientras se está utilizando	IP20
Grado de protección código IK	IK10
Modelo para carga pesada	no
Tipo de sistema de montaje	UT3 / UT4
Autorizaciones	VDE