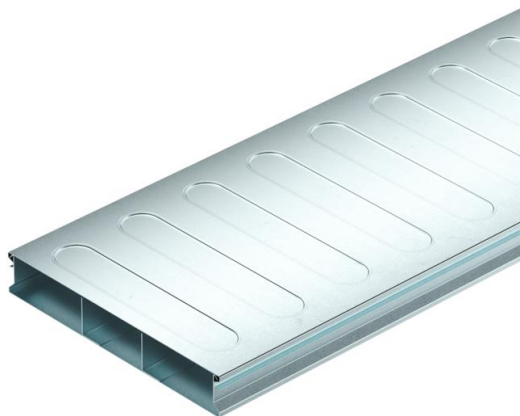


Ficha Técnica

Canal bajo suelo, 2 piezas, 3 conductos, altura del canal 38 mm

Referencia: 7400279



Canal para suelo (2 piezas) para el tendido de cables y líneas en sistemas bajo suelo con revestimiento de solado según la norma EN 50085-2-2. Tapa del canal desmontable y de encaje continuo. Con tabique separador en la parte inferior del canal.

Las paredes laterales perfiladas ofrecen una función de enganche para encajar la tapa del canal en la base del mismo. Los cordones de refuerzo de la tapa del canal refuerzan su estabilidad.



St Acero

FS galvanizado en banda

Datos maestros

Referencia	7400279
Tipo	S3 25038-2
Denominación 1	Canal bajo suelo 2-partes
Denominación 2	3 compartimentos
Fabricante	OBO
Dimensión	2000x250x38
Material	Acero
Superficie	Galvanizado en banda
Norma superficies	DIN EN 10346
Unidad VK más pequeña	2
Cantidad	Metro
Peso	420,995 kg
Unidad de peso	kg/100 m
Huella de CO (GWP) Cradle-to-Gate	8,5794 kg COe / 1 Metro

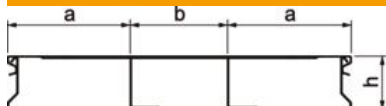
Ficha Técnica

Canal bajo suelo, 2 piezas, 3 conductos, altura del canal 38 mm

Referencia: 7400279



Dimensiones



Longitud	2.000 mm
Ancho	250 mm
Altura	38 mm
Medida a	90 mm
Medida b	70 mm
Medida h	38 mm

Datos técnicos

Número de paredes separadoras fijas	2
Número de conductos	3 St.
Tipo de fijación sistema de montaje	Suelo
Chapa de base	sí
Ámbito de aplicación	bajo pavimento
Desacoplable	no
Ancho de canal mín.	250 mm
Altura de canal mín.	38 mm
Sección efectiva	8422 mm ²
Tapa desmontable	sí
Sección elevación a	2962 mm ²
Sección elevación b	2498 mm ²
Carga vertical, superficie grande	hasta 2.000 N