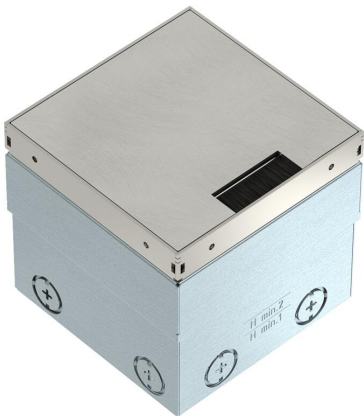


Ficha Técnica

Toma de suelo UDHOME2, con salida de cepillo, sin entalladura para el revestimiento del suelo, sin equipar, acero inoxidable



Unidad completa cuadrada para el montaje en suelos huecos y en pavimentos que precisan una limpieza en seco en zonas interiores. La carcasa empotrable dispone de entradas pretroqueladas para tubo (M20/M25). Se puede ajustar la tapa hasta el borde superior del revestimiento del suelo mediante 4 soportes niveladores. La profundidad mínima de montaje es de 100 mm y el margen de nivelación de + 35 mm. Marco visible en el revestimiento de acero y tapa de acero inoxidable. Tapa con placa decorativa y salida de escobilla para la conducción de cables. Carcasa vacía para hasta 2 portamecanismos Modul 45® en el soporte de montaje y 2 tomas de datos en el soporte de tecnología de datos opcional.



- A2 Acero inoxidable 1.4301
- 2B Pulido, con tratamiento posterior

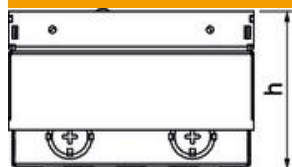
Datos maestros	
Referencia	7368352
Tipo	UDHOME2 BN
Denominación 1	Unidad completa
Denominación 2	vacía, con escobilla lateral
Fabricante	OBO
Dimensión	140x140x110
Material	Acero inoxidable 1.4301
Superficie	Pulido, con tratamiento posterior
Norma superficies	
Unidad VK más pequeña	1
Cantidad	Pieza
Peso	220 kg
Unidad de peso	kg/100 ud.
Huella de CO2 (GWP) Cradle-to-Gate	12,24 kg CO2e / 1 Unidad

Ficha Técnica

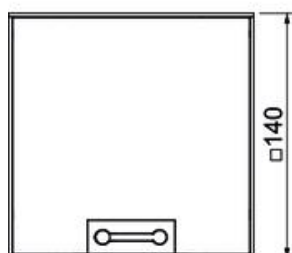
Toma de suelo UDHOME2, con salida de cepillo, sin entalladura para el revestimiento del suelo, sin equipar, acero inoxidable



Dimensiones



Longitud	140 mm
Ancho	140 mm
Altura	100 mm
Medida h	100 mm



Datos técnicos

Número de dispositivos instalables	2
Número de entradas	8
Número de cajas portamecanismos	0
Número de tomas de corriente SCHUKO	0
Número de tomas eléctricas según el estándar británico	0
Versión	Cuadrado
Modelo de salida de cable	Perfil de escobillas
Montaje	Caja vacía
Marco para revestimiento del suelo	no
Cuidados del suelo	seco
Modelo de tapa	Placa decorativa
Posibilidad de instalar una junta	no
Ámbito de aplicación mientras se está utilizando	6.101.1 Cuidados del suelo en seco
Ámbito de aplicación si no se está utilizando	6.101.1 Cuidados del suelo en seco
Altura de pavimento máx.	135 mm
Altura de pavimento mín.	100 mm
Altura del piso máx.	135 mm
Altura del piso mín.	100 mm
Apropiado para uso externo	no
Apropiado para instalación de suelo técnico	sí
Adecuado para canalización cerrada a ras de pavimento	no
Adecuado para canalización bajo pavimento	no
Apropiado para montaje en suelo hueco / técnico	sí

Ficha Técnica

Toma de suelo UDHOME2, con salida de cepillo, sin entalladura para el revestimiento del suelo, sin equipar, acero inoxidable



Datos técnicos

Apropiado para limpieza con agua	no
Apropiado para canal bajo suelo	no
Soportes para alojar cajas portamecanismos	no
Longitud, dimensiones exteriores	140 mm
Longitud, dimensiones de montaje	144 mm
Con entalladura para revestimiento de suelo	no
Tamaño nominal para unidades portamecanismos	2
Margen de nivelación máx.	135 mm
Margen de nivelación mín.	100 mm
Grado de protección (IP) mientras se está utilizando	IP20
Grado de protección (IP) si no se está utilizando	IP10
Grado de protección código IK	IK10
Modelo para carga pesada	no
Carga vertical, superficie grande	hasta 15.000 N
Carga vertical, superficie pequeña	hasta 3.000 N
Autorizaciones	VDE