

Ficha Técnica

Abrazadera de sujeción, para tubos

N.º de art. 1483911



Fijación a viga para encajar por impacto para cable como solución de fijación individual en el soporte.



St

Acero

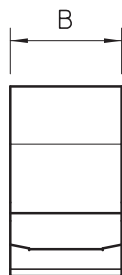
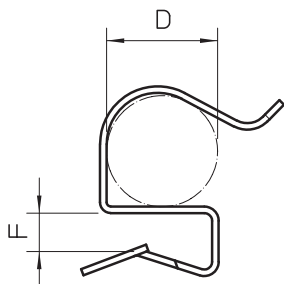
ZL

Lámina de cinc

Datos maestros

Código	1483911
Tipo	BCC 2-4 D14
Denominación 1	Fijación a viga
Denominación 2	para cable, 12-14mm
Dimensión	2-4mm
Material	Acero
Siglas del material	St
Superficie	Lámina de cinc
Superficie Sigla	ZL
Unidad VK más pequeña (VG)	100 Unidad
Peso	0,55 kg/100 u

Datos técnicos



Clase/componente de conexión	Cable/tubo
Tipo de fijación	Embarnar
Espesor brida	2,00 - 4,00 mm
Diámetro del cable/tubo	12,00 - 14,00 mm
Rango de sujeción D	12,00 - 14,00 mm
Bisagra ajustable	<input type="checkbox"/>
Extremo de la bisagra	<input type="checkbox"/>