

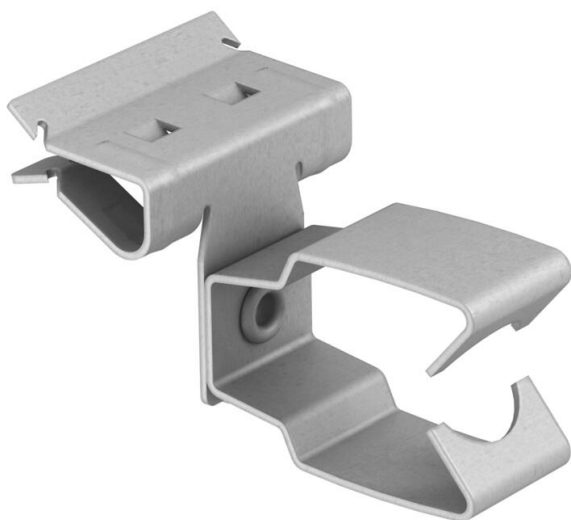
Ficha Técnica

Abrazadera de sujeción, para tubos, abierta/lateral

Referencia: 1483845



Fijación a viga para encajar por impacto con entrada para tubos abierta como solución de fijación individual en el soporte.



St	Acero
ZL	Lámina de cinc

Datos maestros

Referencia	1483845
Denominación 1	Fijación a viga
Denominación 2	con grapa para tubos 32mm
Fabricante	OBO
Dimensión	14-20mm
Material	Acero
Superficie	Lámina de cinc
Norma superficies	
Unidad VK más pequeña	50
Cantidad	Pieza
Peso	3,3 kg
Unidad de peso	kg/100 u

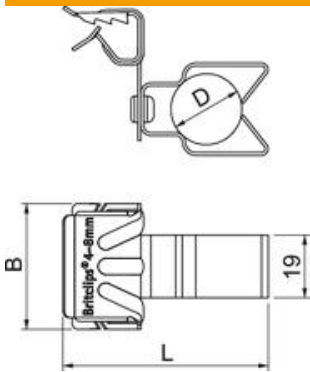
Ficha Técnica

Abrazadera de sujeción, para tubos, abierta/lateral

Referencia: 1483845



Dimensiones



Datos técnicos

Clase/componente de conexión	Cable/tubo
Tipo de fijación	Embornar
Carga de fractura	0,11 kN
Espesor brida F máx.	20 mm
Espesor brida F mín.	14 mm
Diámetro del cable/tubo mín.	32 mm
Bisagra ajustable	no
Extremo de la bisagra	no