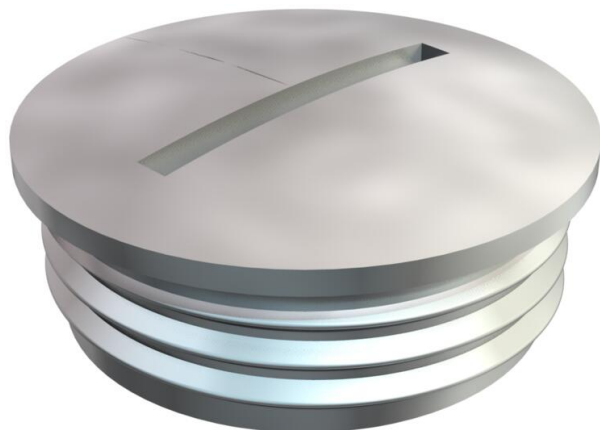


Ficha Técnica

Tapón roscado, rosca PG

Referencia: 2090139



Tapón roscado N según DIN 46320, con rosca PG según DIN 40430.

En combinación con junta tipo 107, 170 o 171, grado de protección IP 68 (5 bar/ 1 h).

La junta no se encuentra incluida en el volumen de suministro.

* Precios según anotación DEL.



Latón



níquelado

Datos maestros

| | |
|------------------------------------|---------------------------|
| Referencia | 2090139 |
| Tipo | 168 MS PG13 |
| Denominación 1 | Tapón roscado |
| Fabricante | OBO |
| Dimensión | PG13,5 |
| Material | Latón |
| Superficie | níquelado |
| Norma superficies | |
| Unidad VK más pequeña | 100 |
| Cantidad | Pieza |
| Peso | 0,93 kg |
| Unidad de peso | kg/100 ud. |
| Huella de CO2 (GWP) Cradle-to-Gate | 0,0243 kg CO2e / 1 Unidad |

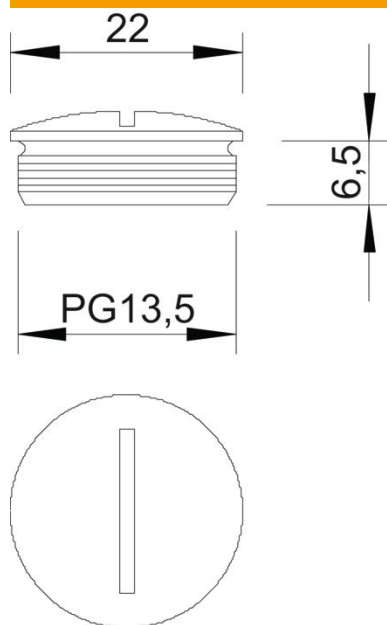
Ficha Técnica

Tapón roscado, rosca PG

Referencia: 2090139



Dimensiones



| | |
|----------|--------|
| Medida D | 22 mm |
| Medida L | 6,5 mm |

Datos técnicos

| | |
|--------------------------------------|---------|
| protegido contra explosiones | no |
| Para zona Ex con gas | Sin |
| Para zona Ex con polvo en suspensión | Sin |
| Rosca | Pg 13,5 |
| Tipo de rosca | PG |
| Tamaño nominal de rosca métrica/PG | 13,5 |
| Paso de rosca | 1,41 mm |
| Reforzado con fibra de vidrio | no |
| Libre de halógenos | sí |
| A prueba de impactos | no |
| Clase de protección | IP68 |