

# Ficha Técnica

## Suspensión central bandeja rejilla FT

Referencia: 6015224



Suspensión central de dos piezas para bandejas de rejilla.  
Se debe procurar instalar los cables de forma homogénea. El ancho máximo recomendado de las bandejas de rejilla es de 200 mm.



**St** Acero

**FT** Galvanizado por inmersión en caliente

### Datos maestros

Referencia	6015224
Tipo	GMA M6 FT
Denominación 1	Suspensión central
Denominación 2	para varilla roscada M6
Fabricante	OBO
Dimensión	60x40
Color	zinc
Material	Acero
Superficie	Galvanizado por inmersión en caliente
Norma superficies	DIN EN ISO 1461
Unidad VK más pequeña	25
Cantidad	Pieza
Peso	8,4 kg
Unidad de peso	kg/100 ud.
Huella de CO2 (GWP) Cradle-to-Gate	0,197 kg CO2e / 1 Unidad

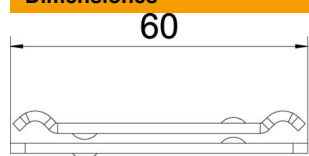
# Ficha Técnica

## Suspensión central bandeja rejilla FT

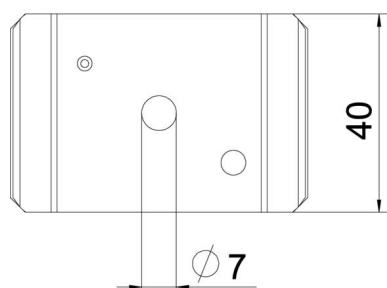
Referencia: 6015224



### Dimensiones



Longitud	65 mm
Ancho	40 mm
Altura	6,5 mm



### Datos técnicos

Versión	Suspendido
Mantenimiento de función	no
Diámetro del agujero	7 mm
Ajustable	no