

Ficha Técnica

Estribo distanciador FS

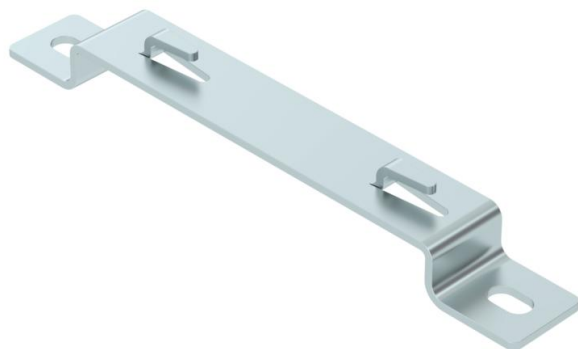
Referencia: 6015658



Soporte separador para montar con inclinación bandejas de rejilla sobre el suelo o la pared.

En el estribo distanciador pueden montarse los tipos de bandejas de rejilla GRM con alas 35, 55 y 105 mm.

Fijación sin tornillos a la bandeja de rejilla.



St

Acero

FS

galvanizado en banda

Datos maestros

Referencia	6015658
Tipo	DBLG 20 150 FS
Denominación 1	Distanciador
Denominación 2	para bandeja de rejilla
Fabricante	OBO
Dimensión	B150mm
Color	zinc
Material	Acero
Superficie	Galvanizado en banda
Norma superficies	DIN EN 10346
Unidad VK más pequeña	20
Cantidad	Pieza
Peso	17,4 kg
Unidad de peso	kg/100 ud.
Huella de CO2 (GWP) Cradle-to-Gate	0,4025 kg CO2e / 1 Unidad

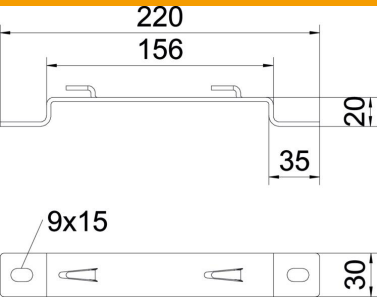
Ficha Técnica

Estribo distanciador FS

Referencia: 6015658



Dimensiones



Altura	20 mm
Altura	0,79 in
Medida A	30 mm
Medida B	156 mm
Medida L	220 mm

Datos técnicos

Versión	Abrazadera para pared y techo, perfil trapezoidal
Apropiado para bandeja de rejilla	sí
Apropiado para bandeja de escalera	no
Apropiado para bandeja portacables	no
Fijación de bandejas	Saliente de sujeción