

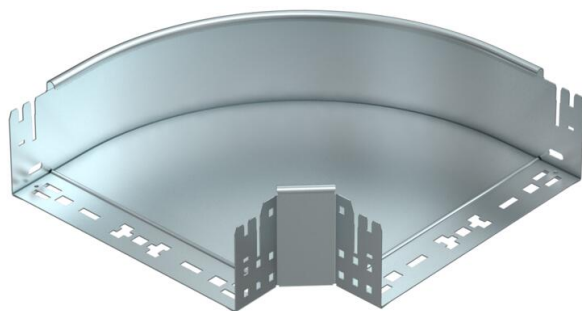
Ficha Técnica

Curva de 90° Magic 110 FS

Referencia: 6041844



Curva de 90° con sistema de conexión rápida. Para todos los tipos de bandejas portacables con la altura del ala de 110 mm.



| | |
|----|----------------------|
| St | Acero |
| FS | galvanizado en banda |

Datos maestros

| | |
|------------------------------------|--------------------------|
| Referencia | 6041844 |
| Tipo | RBM 90 130 FS |
| Denominación 1 | Curva de 90° |
| Denominación 2 | con conexión rápida |
| Fabricante | OBO |
| Dimensión | 110x300 |
| Material | Acero |
| Superficie | Galvanizado en banda |
| Norma superficies | DIN EN 10346 |
| Unidad VK más pequeña | 1 |
| Cantidad | Pieza |
| Peso | 233,4 kg |
| Unidad de peso | kg/100 ud. |
| Huella de CO2 (GWP) Cradle-to-Gate | 7,4931 kg COe / 1 Unidad |

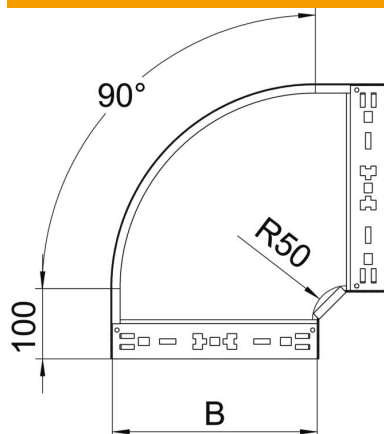
Ficha Técnica

Curva de 90° Magic 110 FS

Referencia: 6041844



Dimensiones



| | |
|------------------|---------|
| Ancho | 300 mm |
| Altura | 110 mm |
| Espesor de chapa | 1,25 mm |
| Medida B | 300 mm |

Datos técnicos

| | |
|---|--------------------|
| Pliegue (ángulo) | 90° |
| Modelo de unión | conector integrado |
| Mantenimiento de función | no |
| Perforación de montaje en el suelo | no |
| Calibre maestro de agujeros OTAN | no |
| Cambio de dirección | Horizontal |
| Acero inoxidable, barnizado | no |
| Perforación lateral | no |
| Tipo vano ancho | no |
| Tipo del conector del sistema portacables | Fijación a presión |