

# Ficha Técnica

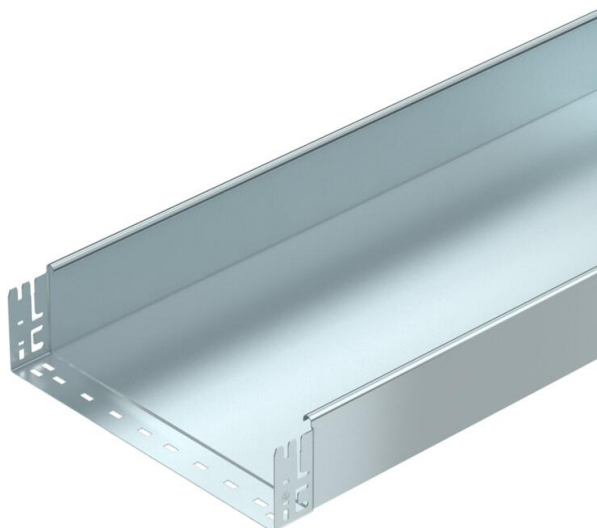
## Bandeja portacables MKS-Magic® 110 no perforada FS

Referencia: 6059390



Bandeja portacables sin perforar con sistema de fijación rápida integrado. La longitud útil de la bandeja portacables es 3.000 mm.

La conexión equipotencial continua queda asegurada sin componentes adicionales.



St

Acero

FS

galvanizado en banda

### Datos maestros

Referencia	6059390
Tipo	MKSMU 140 FS
Denominación 1	Bandeja portacables MKSMU
Denominación 2	s/perforar, aguj. de union
Fabricante	OBO
Dimensión	110x400x3050
Color	zinc
Material	Acero
Superficie	Galvanizado en banda
Norma superficies	DIN EN 10346
Unidad VK más pequeña	3
Cantidad	Metro
Peso	504,918 kg
Unidad de peso	kg/100 m
Huella de CO2 (GWP) Cradle-to-Gate	11,5641 kg CO2e / 1 Metro

# Ficha Técnica

## Bandeja portacables MKS-Magic® 110 no perforada FS

Referencia: 6059390



### Dimensiones



Longitud	3.050 mm
Ancho	400 mm
Altura	110 mm
Espesor de chapa	1 mm
Medida B	400 mm

### Datos técnicos

Modelo de unión	conector integrado
Tipo de fijación sistema de montaje	Suelo Techo Pared
Transitable	no
Mantenimiento de función	no
Con tapa	no
Perforación de montaje en el suelo	no
Calibre maestro de agujeros OTAN	no
Sección efectiva	438 cm <sup>2</sup>
Sección efectiva	43800 mm <sup>2</sup>
Acero inoxidable, barnizado	no
Perforación lateral	no
Tipo vano ancho	no
Tipo de test de carga según IEC 61537	Tipo II
Longitud útil	3000 mm
Tipo del conector del sistema portacables	Fijación a presión

# Ficha Técnica

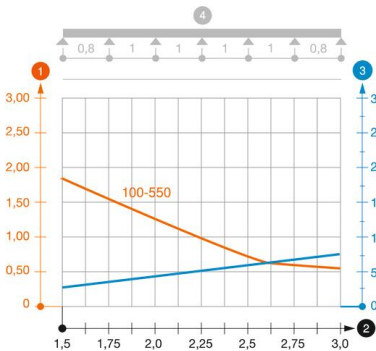
## Bandeja portacables MKS-Magic® 110 no perforada FS

Referencia: 6059390



### Cargas

Distancias aplicables entre soportes mín.	1,5 m
Distancias aplicables entre soportes máx.	3 m
Distancia de sujeción 1,5 m	1,85 kN/m
Distancia de sujeción 2,0 m	1,3 kN/m
Distancia de sujeción 2,5 m	0,75 kN/m
Distancia de sujeción 3,0 m	0,6 kN/m



### Diagrama de carga bandeja portacables MKSMU 110

- 1 Carga de de bandejas/ bandeja de escalera admisible en kN/m sin carga humana
  - 2 Distancia entre los apoyos en m
  - 3 Flexión de la barra en mm a kN/m permitidos.
  - 4 Esquema de carga para procesos de comprobación
- La curva de carga con bandejas portacables en mm
- Curva de flexión de la barra según la distancia entre apoyos