

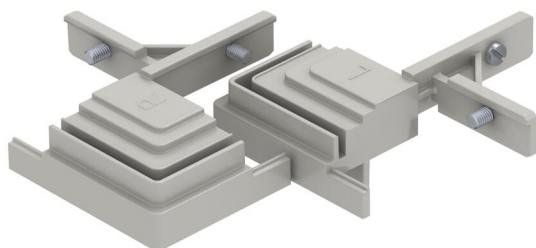
# Ficha Técnica

## Juego de piezas para bifurcación de canal en T y en cruz

Referencia: 7424821



Para crear derivaciones en T o en cruce. Para establecer un cruce se necesitan 2 juegos de piezas. Con todas las piezas necesarias para el montaje. Apropiado para los canales OKA-G y OKA-W.



Zn

Fundición a presión con zinc

### Datos maestros

|                                    |                             |
|------------------------------------|-----------------------------|
| Referencia                         | 7424821                     |
| Tipo                               | OKA FB2 TX                  |
| Denominación 1                     | Piezas deriv.en T y en cruz |
| Denominación 2                     | para OKA-G y OKA-W          |
| Fabricante                         | OBO                         |
| Material                           | Cinc colado a presión       |
| Unidad VK más pequeña              | 1                           |
| Cantidad                           | Pieza                       |
| Peso                               | 24,8 kg                     |
| Unidad de peso                     | kg/100 ud.                  |
| Huella de CO2 (GWP) Cradle-to-Gate | 1,2272 kg CO2e / 1 Unidad   |

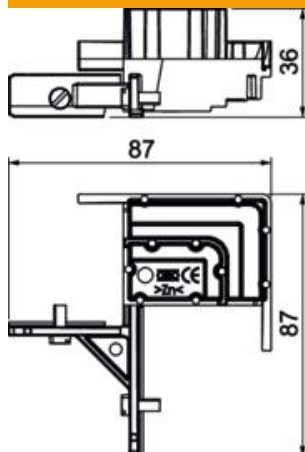
# Ficha Técnica

## Juego de piezas para bifurcación de canal en T y en cruz

Referencia: 7424821



### Dimensiones



|          |       |
|----------|-------|
| Longitud | 87 mm |
| Ancho    | 87 mm |
| Altura   | 36 mm |

### Datos técnicos

|   |            |
|---|------------|
| Tapa abertura de montaje                                | no         |
| Chapa de base   | no         |
| Fijación de tapa con retención                          | no         |
| Posibilidad de instalar una junta                       | no         |
| Orificio para la instalación de caja sobre el pavimento | no         |
| Desacoplable  | no         |
| Función   | Derivación |
| Adecuado para juntas de dilatación                      | no         |
| Adecuado para canalización cerrada a ras de pavimento   | no         |
| Apropiado para canalización abierta a ras de pavimento  | no         |
| Adecuado para canalización bajo pavimento               | no         |
| Altura mínima de pavimento                              | 40         |
| Con orificio de conexión                                | no         |
| Con conexión equipotencial                              | no         |
| Con tabique de separación                               | no         |
| Con saliente  | sí         |
| Margen de nivelación mín.                               | 0 mm       |
| Tapa desmontable  | no         |